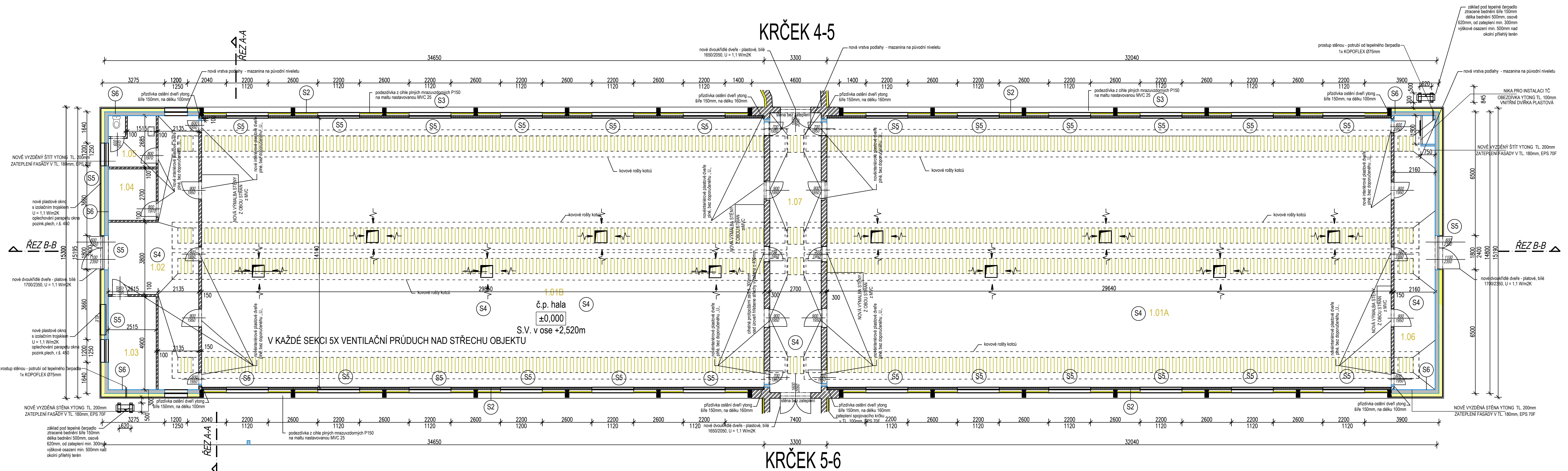


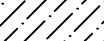
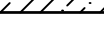


PŮDORYS 1.NP, ŘEZ A-A- a B-B - NAVRHOVANÝ STAV
STAVEBNÍ ÚPRAVY STÁVAJÍCÍ HALY Č.5 - REPRODUKCE ZA ÚČELEM SNÍŽENÍ ENERGETICKÉ NÁROČNOSTI BUDOVY



LEGENDA MÍSTNOSTÍ

ČÍSLO	NÁZEV MÍSTNOSTI	PODLAHA	PLOCHA (m ²)	POZNÁMKA
1.01A	CHOVNÝ PROSTOR	BETON	419,05	
1.01B	CHOVNÝ PROSTOR	BETON	417,8	
1.02	ŽADVERŽÍ	BETON	40,68	
1.03	ELEKTROROZVODNA	BETON	12,32	
1.04	SKLAD	BETON	6,79	
1.05	UKLIDOVÁ MÍSTNOST	BETON	6,79	
1.06	ŽADVERŽÍ	BETON	31,10	
1.07	SPOJOVACÍ CHODBA	BETON	39,69	

974,22 m2

- | | |
|---|--|
|  | <p>beton prostý - základy C 12/15
beton podlahové vrstvy C 8/10</p> |
|  | <p>zdívo z plných pálených cihel P150
mrazuvzdorných MVC 25</p> |
|  | <p>zazdívané a nové konstrukce - YTONG STANDARD P2-400 TL, 300mm
na systémovou maltu</p> |
|  | <p>stávající zdívo z plných pálených cihel P150
mrazuvzdorných MVC 25</p> |

- S1 SKLADA STŘEŠNÍHO PLÁŠTĚ**

 - HLINÍKOVÁ KRYTINA KOB 1003 - TRAPEZOVÝ PLECH, VÝŠKA VLNY 50mm
 - KROKVEJE VA VLÁSKO
 - ŘÁMCOVÝ PŘÍHRADOVÝ NOSNÍK - DOPŮLKA BIOS SEDLÁČKOVÝM RÁM KONSTRUKCE VČ. POHLEDU A ZATEPLĚNÍ - MIN. PLST L1, 100mm
 - RÁM KONSTRUKCE VČ. POHLEDU HERAKLIT DESKY

S2 SKLADA SENDVÝČOVÉ DŘEVĚNÉ STĚNY, PO REALIZACI STĚNOVÉHO PANELU

 - VEŠKERÉ VNITŘNÍ OPLECHOVÁNÍ - HLINIK
 - VNITŘNÍ OPLÁŠTĚNÍ PVC PLASTOVOU DESKOU S10mm
 - SVÝŠLE KLADENÝ SAMONOSNÝ STĚNOVÝ IZOLAČNÍ SENDVÝČOVÝ PANEL TVOŘENÝ PLECHEM A Z VNĚJŠÍ POHLEDU STRANY PLASTEM - SKLOUMIÁTNÍ POUZÍVÁNÍ DŘEVĚNÁ SENDVÝČOVÁ STĚNA - IZOLOVANÁ ŠÍŘ 80mm (Z VENKOVNÍ STRANY OPLÁŠTĚNA OSGNOCENÍM TVOŘENÝM SÁBLONAMI)
 - LEPÍCÍ TMEL
 - DODATEČNÁ TEPELNÁ IZOLACE V L1, 50mm, EPS 70 (0,039 W/mK)
 - PENETRACE DO OMIČKY
 - SILIKATOVÁ OMIČKA

S3 SKLADA STĚNY - PODEZEVKA

 - VEŠKERÉ VNITŘNÍ OPLECHOVÁNÍ - HLINIK
 - VNITŘNÍ OPLÁŠTĚNÍ PVC PLASTOVOU DESKOU S10mm
 - ZÁKLADNÍ KONSTRUKČNÍ SÍLA S10mm - KOTVENÍ DO PODLAHY, VYUŽITÝCH
 - MVČ OMIČKA L1 450mm
 - MVČ OMIČKA L1 450mm
 - MVČ OMIČKA L1 15mm

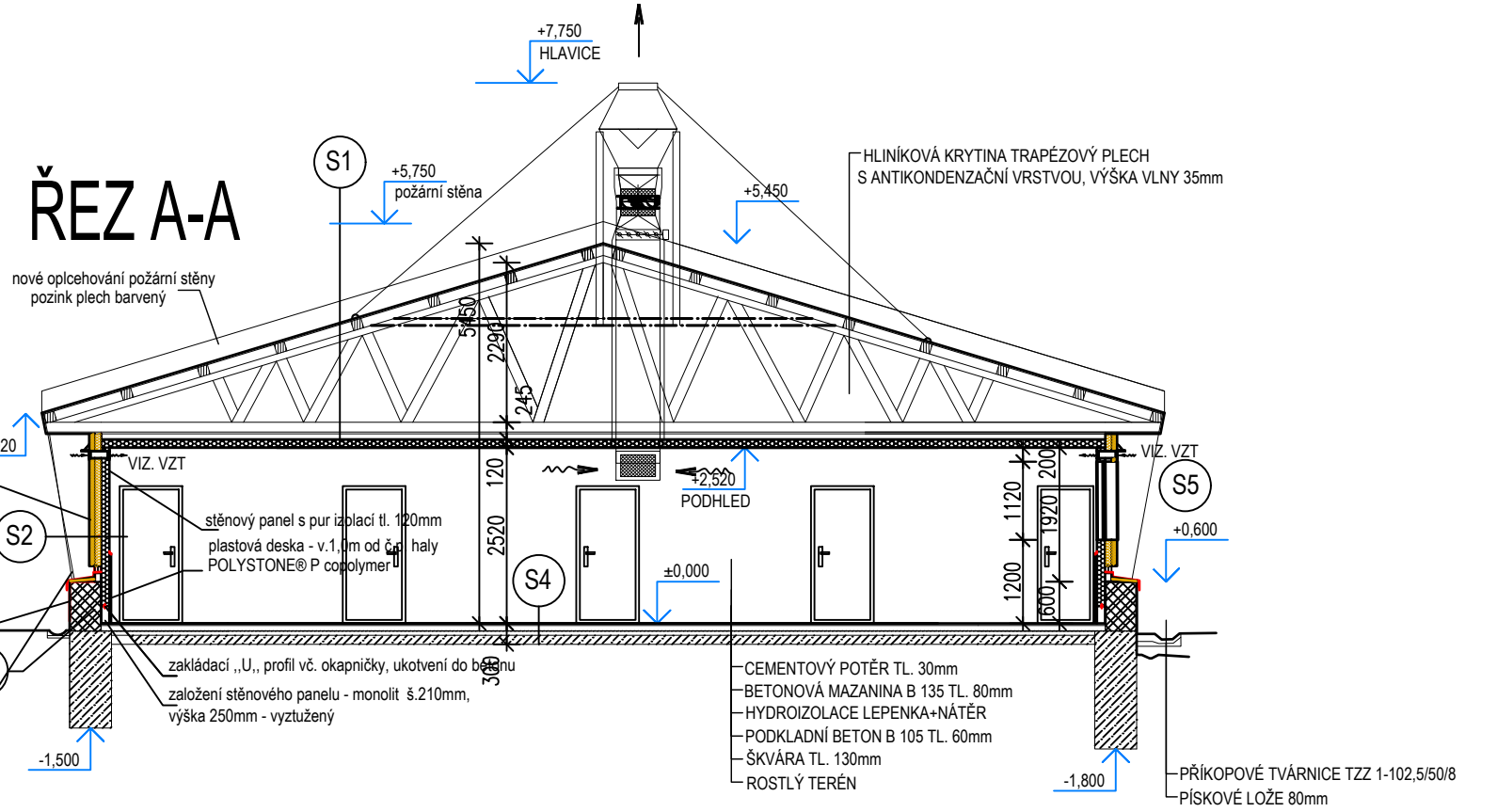
S4 SKLADA PODLAHY K TERENU

 - CEMENTOVÝ POTĚR L1 30mm
 - BETONOVÁ MAZÁNINA B 15 ST L1 80mm
 - HYDROIZOLACE LEPENKA-NÁTER
 - PODLAHNÍ MAZÁNÍ B15 ST L1 80mm
 - DUSANÝ ŠKÁROVÝ POKRYV ŠKARA L1 130mm
 - ROSTLÝ TERÉN

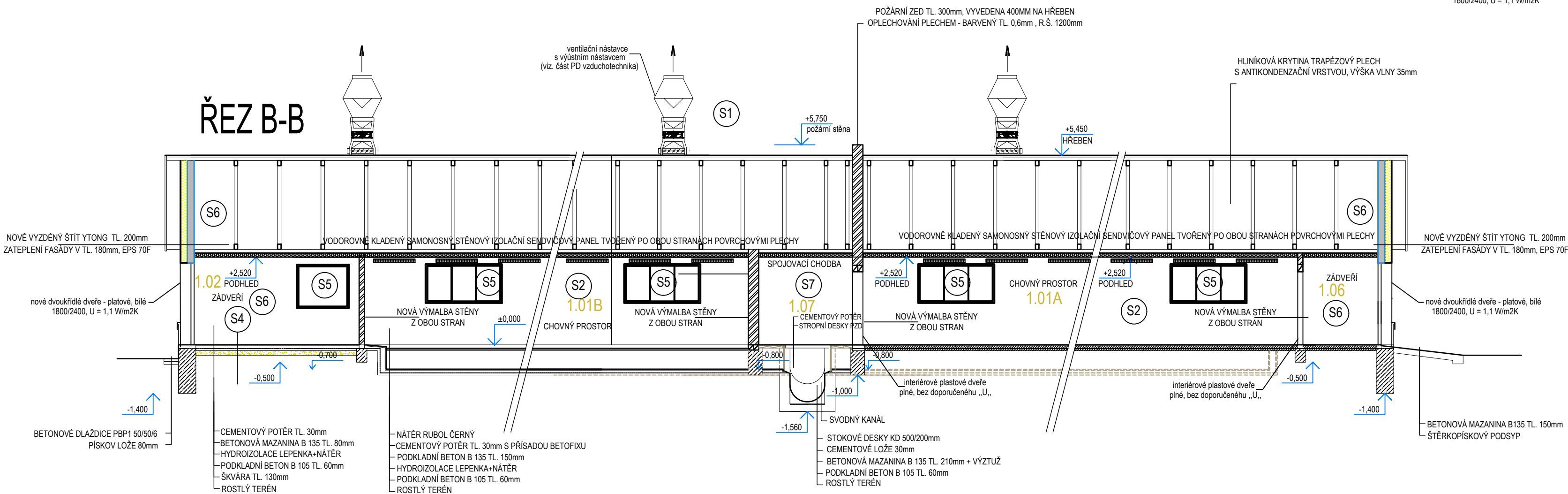
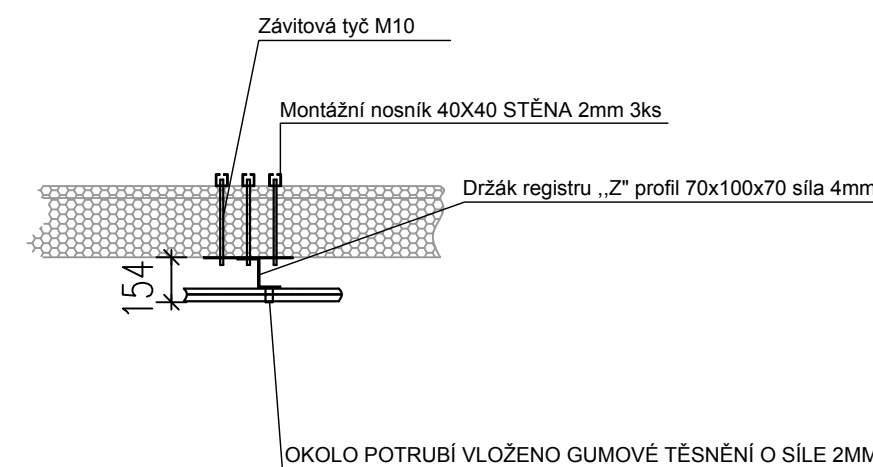
S5 VÝPLNĚ OTVORU

 - nové plastové okno 2200/1200mm, ve šňáh 500mm/1250 s izolárním trojstřem
 - U = 1,1 W/m²K
 - nové dřevěné dveře, plastové, bílé 1800/2450, U = 1,1 W/m²K

- S6** SKLADBA ŠTÍTOVÝCH STĚN A BOČNÍCH STĚN PŘEDSÍNĚ
- MVC OMITKA
 - YTONG ZDIVO TL. 200mm
 - DODATEČNÁ TEPELNÁ IZOLACE V TL. 180mm, EPS 70 F
 - LEPIČÍ TMEL
 - PENETRACE POD OMITKU
 - SILIKATOVÁ OMITKA




DETAIL UCHYCENÍ TOPNÉHO REGISTRU



Tato dokumentace není zpracována v rozsahu prováděcí dokumentace a není určena pro provádění stavby
Slouží pouze pro povolení stavby v rozsahu a podrobnosti povolení stavby
Vytváření objektu a odvětrání chových prostor je podrobněji řešeno v rámci projektu dané profese
Skutečné rozměry otvorových výplní (stavebních otvorů) nutno zaměřit přímo na stavbě po jejich vybourání či výměně
Přesné umístění hromosvodu a svodu podrobněji řešeno v rámci projektu elektroinstalace a uzemnění
Při realizaci nutná koordinace mezi stavební částí a projekty vzduchotechnika, vytápění a elektroinstalace



VÝKRES NESMÍ BÝT KOPÍROVÁN ANI JINÝM ZPŮSOBEM REPRODUKOVÁN BEZ PŘEDCHOZÍHO SOUHLASU
ZÁVAZNÉ ROZMĚRY JSOU UVEDENY V TOMTO VÝKRESE. DODAVATEL JE POVINEN ZKONTROLOVAT
ROZMĚRY NA MÍSTĚ. V PŘÍPADĚ ZJIŠTĚNÍ JAKÝCHKOLI ROZDÍLŮ MEZI VÝKRESEM A SKUTEČNÝM STAVEM
INFORMOVAT PROJEKTANTA DANÉ ČÁSTI.
NEODMĚŘUJTE Z VÝKRESU

		FHprojekt.cz Michal Foltyn.DIŠ Nad stadionem 366 267 01 Kralupy Dvůr		Číslo paré:	
Akce: STAVEBNÍ ÚPRAVY STÁVAJÍCÍ KHALY Č.S - REPRODUKCE ZA ÚČELEM SNÍŽENÍ ENERGETIKOÉ NÁRODNOSTI BUDOVY <small>na pozemku parc.č. st.228 k.ú. NEUMĚTELY</small>				Datum: DUBEN 2022	
Obec: Neumětely - areál Housina Kraj: Středočeský				Formát:	
Objednatel PD: AGP Baroun-Aegoodnik, a.s. Pod Hájem 324, 267 01 Kralupy Dvůr				Základové číslo:	
				Stupeň PD: POVOLENÝ STAVBY	
Vypracoval: Michal Foltyn.DIŠ		Kontroloval: Josef Pavlíček		Zodpov. projektant: Michal Foltyn.DIŠ	
Mřížka:				Číslo přílohy:	
Část: D.1.1 - ARCHITEKTONICKO STAVEBNÍ ŘEŠENÍ				1:100	
Název přílohy: PŮDORYS 1. PODLAŽÍ, ŘEZ A-A a B-B - HALA Č.5				D.1.1.4	